

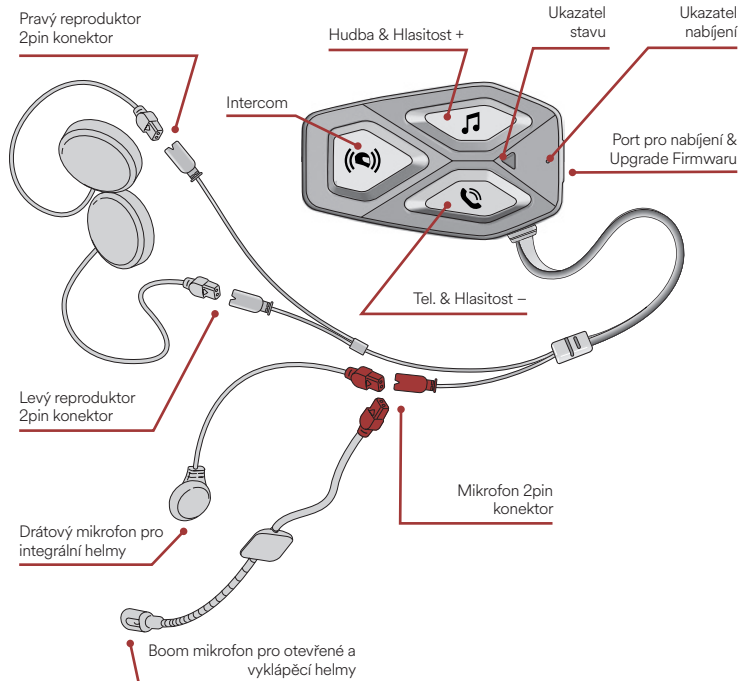


U-COM 3

Rychlá příručka



Popis

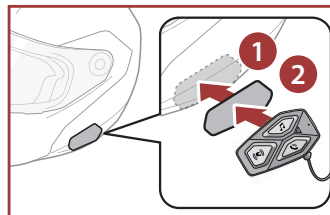


Kompletní manuál naleznete na webových stránkách WWW.INTERCOM.ZONE

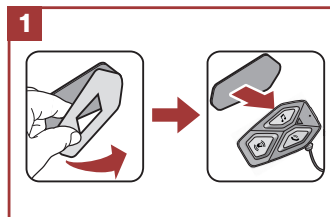
Cellularline S.p.A.
Via Lambrakis 1/A, 42122 Reggio Emilia, Italy
www.cellularline.com

Instalace

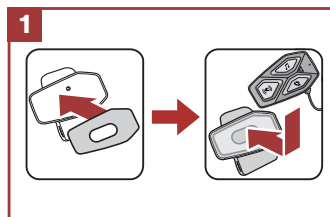
Pomocí suchého zipu



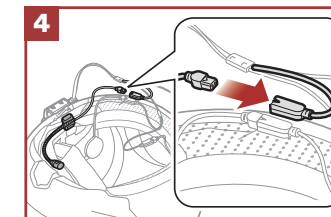
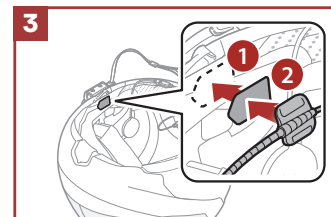
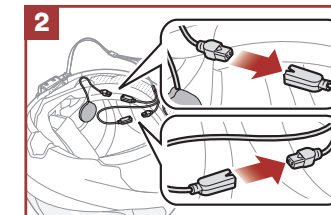
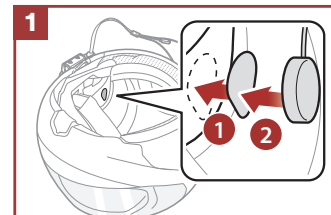
Pomocí oboustranné lepicí pásky



Pomocí nalepovací základny

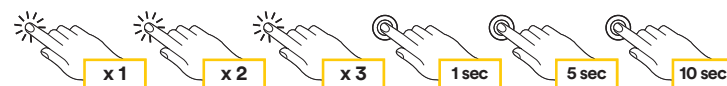


Instalace reproduktorů a mikrofonu

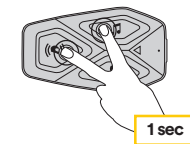


Legenda a základní funkce

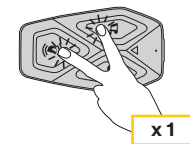
Stiskněte **1x** Stiskněte **2x** Stiskněte **3x** Stiskněte na **1 vteřinu** Stiskněte na **5 vteřin** Stiskněte na **10 vteřin**



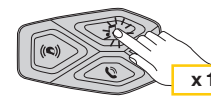
Zapnout



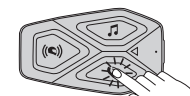
Vypnout



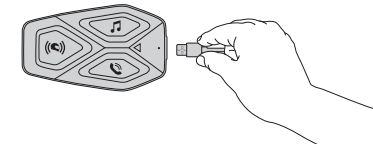
Zvýšit hlasitost



Snížit hlasitost

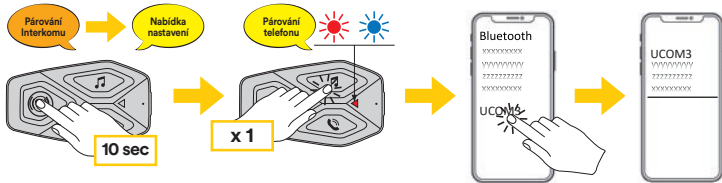


Nabíjení

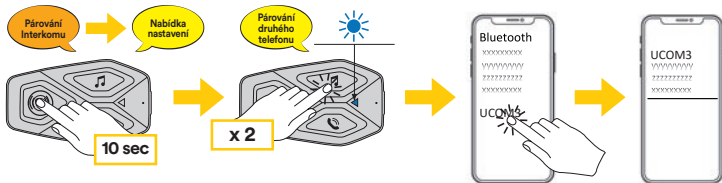


Párování s dalším zařízením pomocí Bluetooth®

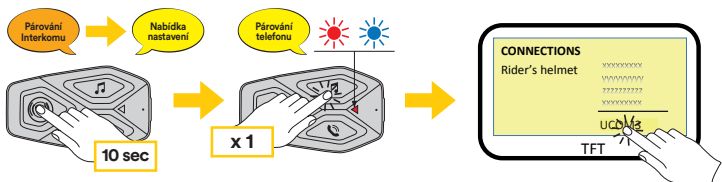
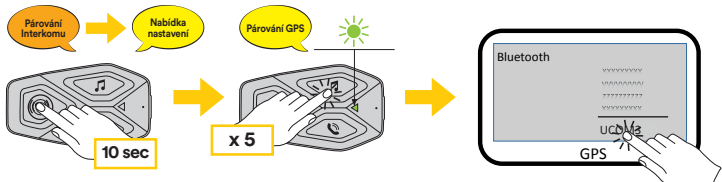
Párování s hlavním telefonem (jednotka musí být zapnutá)



Párování s druhým telefonem (jednotka musí být zapnutá)

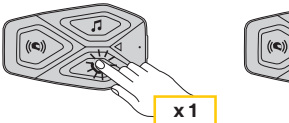


Párování se satelitní navigací & TFT (jednotka musí být zapnutá)

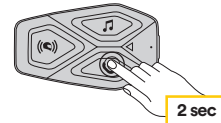


Telefon

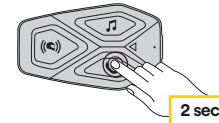
Přijetí příchozího hovoru



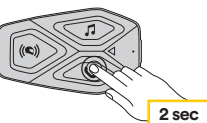
Ukončení hovoru



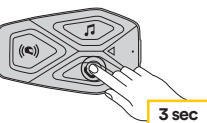
Odmítnutí příchozího hovoru



Hlasový asistent



Rychlé vytáčení



Hudba

Přehrávání hudby



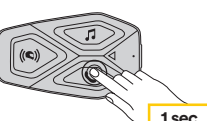
Pauza v přehrávání



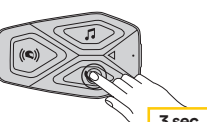
Následující skladba



Předchozí skladba

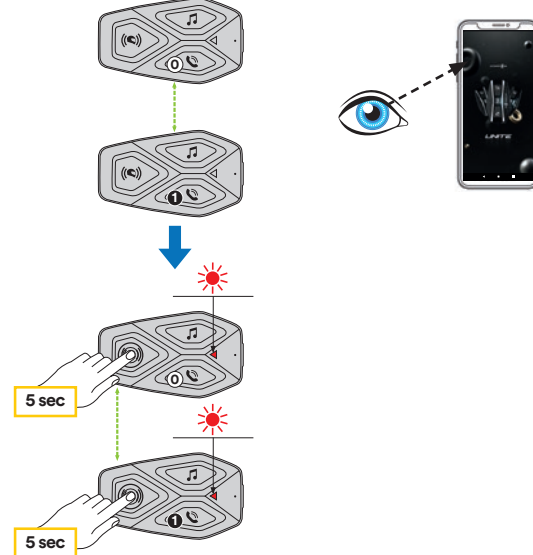


Spustit/ukončit sdílení hudby



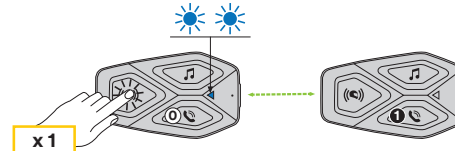
Párování interkomů pomocí Bluetooth®

Párování 2 jednotek



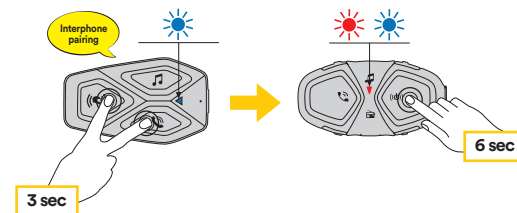
Bluetooth® konference mezi interkomy

Interkom konference



Párování jiných interkomů pomocí Bluetooth®

Párování s jinými modely značky Interphone. Na druhé jednotce spusťte párovací režim podle jejího návodu.



Párování s interkomy jiných značek (s výjimkou modelů Sena)



Nastavení

